



# MONTHLY MEMBERSHIP PROGRESS REPORT

District 355 A

Results as of: 10/31/2018

GMT: CHUL-JAE LEE

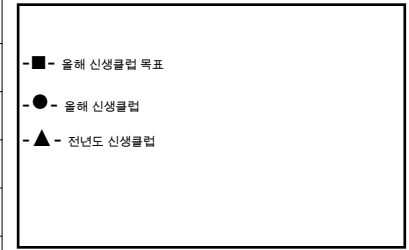
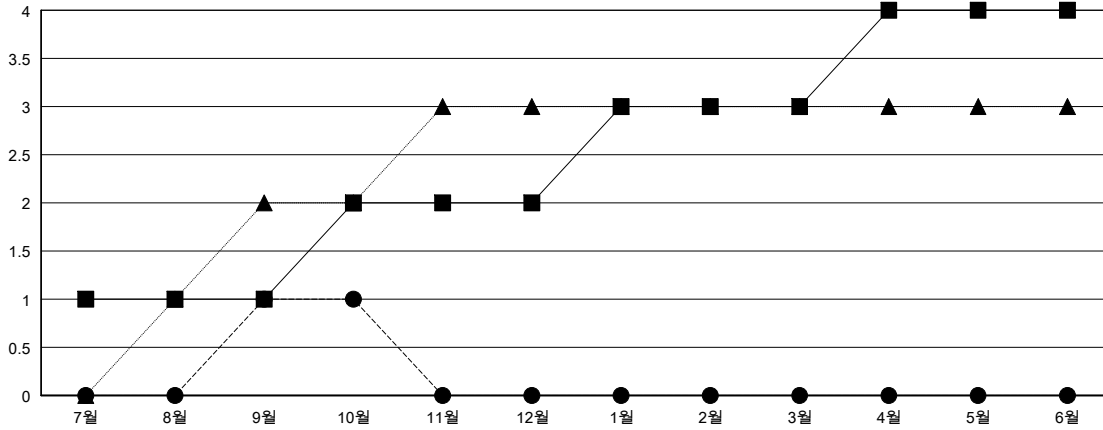
장소 REPUBLIC OF KOREA

현장지역 GMT

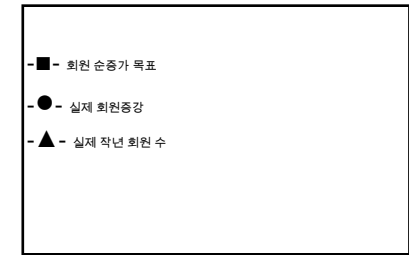
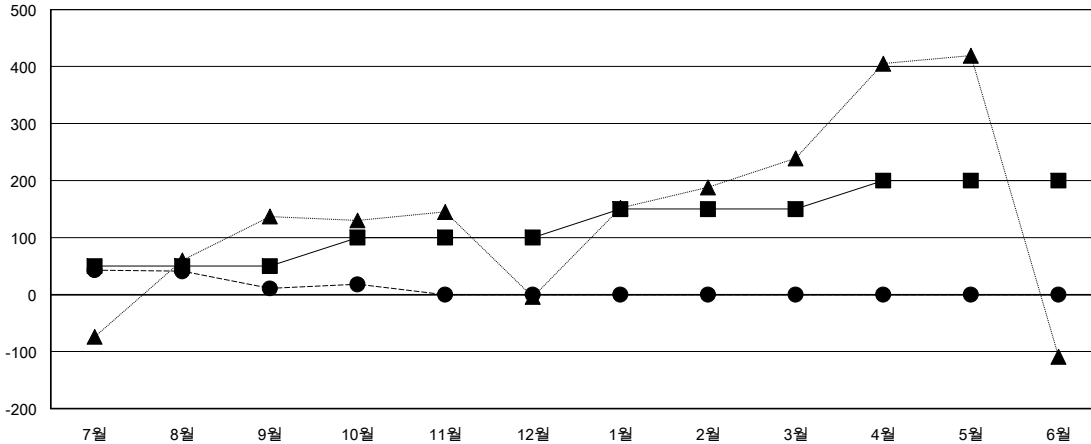
클럽			
결과- 2018-2019			
사분기	신생클럽 목표	신생클럽	해산된 클럽
7월/8월/9월	1	1	1
10월/11월/12월	1	0	0
1월/2월/3월	1	0	0
4월/5월/6월	1	0	0

회원 1인당			
결과- 2018-2019			
사분기	회원 순증가 목표	실제 회원증강	실제 퇴회 회원 수(전출입 포함)
7월/8월/9월	50	331	294
10월/11월/12월	50	47	36
1월/2월/3월	50	0	0
4월/5월/6월	50	0	0

목표 및 누적 신생클럽 수



목표 및 누적 회원수



해산된 클럽: 1	1명 이상의 신입회원을 등록한 78 CLUBS OF 148	<b>성별 분포</b> 남성 5,563 (69.54%) 여성 2,437 (30.46%) 회기간 여성 회원 증강 목표%: 20%
퇴회회원	<a href="#">누적 회원 데이터를 확인하시려면 여기에 클릭하십시오.</a>	가족 단위 회원 총수 1,229
작고 4		회비 절반을 지불하는 가족회원 748
클럽해산 0		
기타 326		
<b>합계 330</b>		